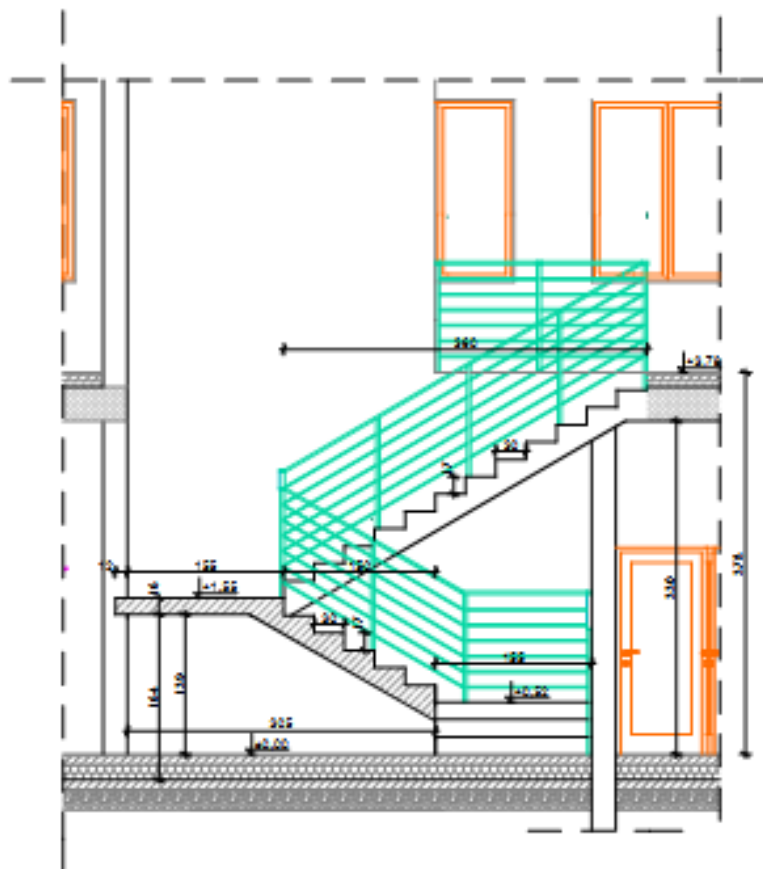


Załącznik nr 1.5 - przekrój C-C przez klatkę schodową



<p>Gmina Baboszewo ul. Wierzyńska 4a, 09-130 Baboszewo "Rozbudowa i przebudowa budynku użytkowo-mieszkalnego"</p> <p>Dz. nr ewid. 611, obręb Baboszewo, gmina Baboszewo</p>	
<p>Przekrój C-C przez klatkę schodową Nr rysunku: 14.A-7</p> <p>Skala: 1:50 Data: 2019.09.21</p>	
<p>Architekt, mgr inż. arch. Anna Kruszewska Dziwiewulca, 28-100 Dobroszyce</p>	<p>Pełnia</p>
<p>Stanowisko, mgr inż. Dorota Kozłowska Dziwiewulca, 28-100 Dobroszyce</p>	<p>Pełnia</p>