

UCHWAŁA NR XXXVII.251.2022
RADY GMINY BABOSZEWO
z dnia 18 lutego 2022 r.

**w sprawie wyrażenia zgody na wydzierżawienie lokalu użytkowego - w drodze bezprzetargowej
nowopowstałego Ośrodka Zdrowia w Baboszewie**

Na podstawie art. 18 ust. 2 pkt 9 lit. a ustawy z dnia 8 marca 1990 roku o samorządzie gminnym (t. j. Dz. U. z 2021 r., poz. 1372 ze zm.) w związku z art. 37 ust. 4 ustawy z dnia 21 sierpnia 1997 roku o gospodarce nieruchomościami (t. j. Dz. U. z 2021 r., poz. 1899 ze zm.) Rada Gminy Baboszewo uchwala, co następuje:

§ 1

1. Wyraża zgodę na wydzierżawienie - w drodze bezprzetargowej lokalu użytkowego o pow. użytkowej 879,39 m², usytuowanego w budynku Ośrodka Zdrowia w Baboszewie na działce numer 611 o powierzchni 0,14 ha w miejscowości Baboszewo przy ulicy J. i A. Brodeckich 7, KW PL1L/00043615/8, stanowiącej własność Gminy Baboszewo, na okres 5 lat, z przeznaczeniem na Ośrodek Zdrowia POZ oraz działalność rehabilitacyjną.
2. Część I, którą stanowi załącznik nr 1 do niniejszej uchwały, zostanie wydzierżawiona na rzecz Grupy Zdrowie Arkadiusz Chmieliński, ul. Henryka Sienkiewicza 7, 09-100 Płońsk z przeznaczeniem na Ośrodek Zdrowia POZ.
3. Część II, którą stanowi załącznik nr 2 do niniejszej uchwały, zostanie wydzierżawiona na rzecz Samodzielnego Publicznego Zespołu Zakładów Opieki Zdrowotnej im. Marszałka Józefa Piłsudskiego w Płońsku, ul. Henryka Sienkiewicza 7, 09-100 Płońsk z przeznaczeniem na Ośrodek Zdrowia POZ oraz działalność rehabilitacyjną.

§ 2

Wykonanie uchwały powierza się Wójtowi Gminy Baboszewo.

§ 3

Uchwała wchodzi w życie z dniem podjęcia i podlega ogłoszeniu.

/-/ Przewodniczący Rady Gminy Baboszewo

Sławomir Piotr Goszczycki

Uzasadnienie

do Uchwały Rady Gminy Baboszewo

w sprawie wyrażenia zgody na wydzierżawienie lokalu użytkowego - w drodze bezprzetargowej
nowopowstałego Ośrodka Zdrowia w Baboszewie

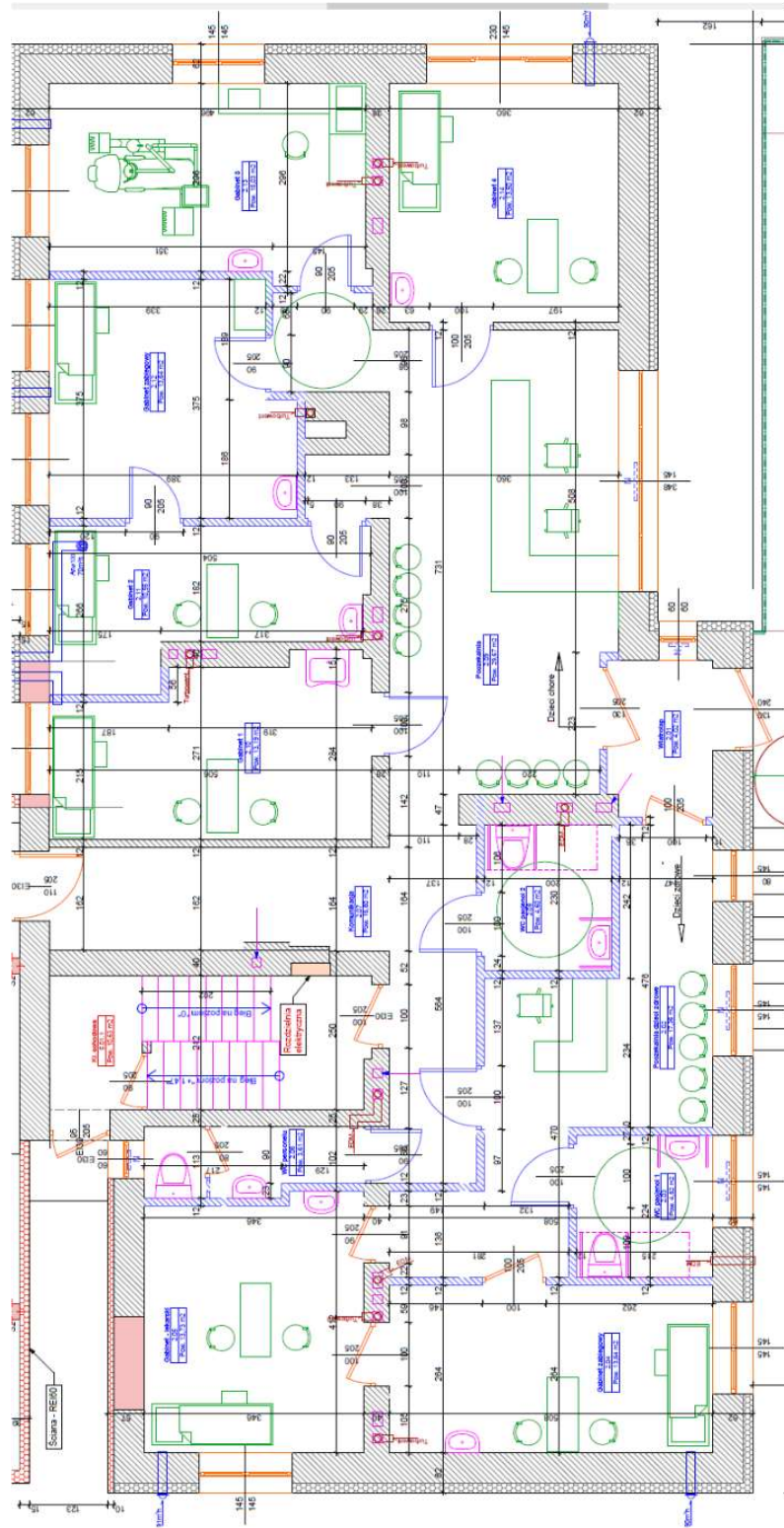
Gmina Baboszewo jest właścicielem lokalu użytkowego o pow. 879,39 m², położonego przy ul. J. i A. Brodeckich 7 w Baboszewie, położonego w obrębie ewidencyjnym Baboszewo. Lokal został wybudowany przez Gminę na potrzeby ośrodka zdrowia oraz bazy rehabilitacyjnej.

Z uwagi na ukończenie nowego budynku w miejscowości Baboszewo z przeznaczonego na Ośrodek Zdrowia Rada Gminy Baboszewo w celu zapewnienia jak najlepszego jego wykorzystania wyraża zgodę na bezprzetargowe oddanie go podmiotowi świadczącemu usług z zakresu podstawowej opieki medycznej oraz rehabilitacji.

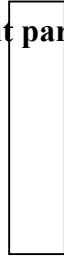
Zgodnie z art. 18 ust. 2 pkt 9 lit. a ustawy z dnia 8 marca 1990 r. o samorządzie gminnym (t. j. Dz. U. z 2021 r., poz. 1372 ze zm.) do wyłącznej właściwości rady gminy należy podejmowanie uchwał w sprawach majątkowych gminy, przekraczających zakres zwykłego zarządu, dotyczących: zasad nabywania, zbywania i obciążania nieruchomości oraz ich wydzierżawiania lub wynajmowania na czas oznaczony dłuższy niż 3 lata lub na czas nieoznaczony, o ile ustawy szczególne nie stanowią inaczej. Uchwała rady gminy jest wymagana również w przypadku, gdy po umowie zawartej na czas oznaczony do 3 lat strony zawierają kolejne umowy, których przedmiotem jest ta sama nieruchomość. Natomiast stosownie do regulacji zawartej w art. 37 ust. 4 ustawy z dnia 21 sierpnia 1997 r. o gospodarce nieruchomościami (t. j. Dz. U. z 2021 r., poz. 1899), zawarcie umów m.in. najmu na czas oznaczony dłuższy niż 3 lata lub na czas nieoznaczony następuje w drodze przetargu. Jednakże rada gminy może wyrazić zgodę na odstąpienie od obowiązku przetargowego trybu zawarcia tych umów.

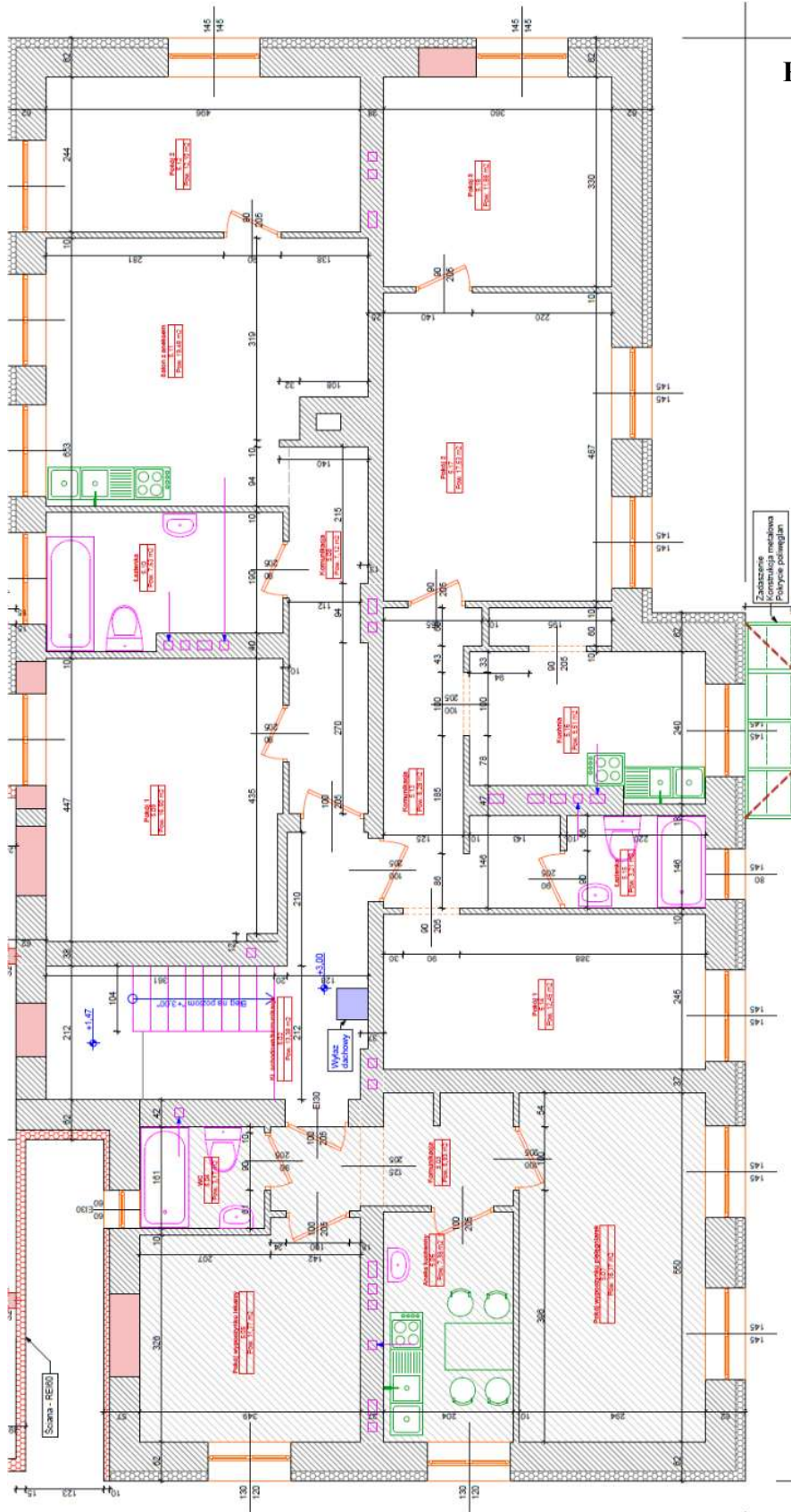
Mając powyższe na uwadze celowe jest podjęcie przedmiotowej uchwały.

CZĘŚĆ I



Rzut parteru





Rzut I piętra



Zaplecze
Kuchnia
Pralnia

Szciana - REBIS

Wnętrze
techniczne

Sypialnia
3.00m x 3.00m

WC

Pralnia

Łazienka

Kuchnia

Jadalnia

Sypialnia

Sypialnia

Sypialnia

Sypialnia

Sypialnia

Sypialnia

Sypialnia

Sypialnia

Sypialnia

Sypialnia

Sypialnia

Sypialnia

Sypialnia

Sypialnia

Sypialnia

Sypialnia

Sypialnia

Sypialnia

Sypialnia

Sypialnia

Sypialnia

Sypialnia

Sypialnia

Sypialnia

Sypialnia

Sypialnia

Sypialnia

Sypialnia

Sypialnia

Sypialnia

Sypialnia

Sypialnia

Sypialnia

Sypialnia

Sypialnia

Sypialnia

Sypialnia

Sypialnia

Sypialnia

Sypialnia

Sypialnia

Sypialnia

Sypialnia

Sypialnia

Sypialnia

Sypialnia

Sypialnia

Sypialnia

Sypialnia

Sypialnia

Sypialnia

Sypialnia

Sypialnia

Sypialnia

Sypialnia

Sypialnia

Sypialnia

Sypialnia

Sypialnia

Sypialnia

Sypialnia

Sypialnia

Sypialnia

Sypialnia

Sypialnia

Sypialnia

Sypialnia

Sypialnia

Sypialnia

Sypialnia

Sypialnia

Sypialnia

Sypialnia

Sypialnia

Sypialnia

Sypialnia

Sypialnia

Sypialnia

Sypialnia

Sypialnia

Sypialnia

Sypialnia

Sypialnia

Sypialnia

Sypialnia

Sypialnia

Sypialnia

Sypialnia

Sypialnia

Sypialnia

Sypialnia

Sypialnia

Sypialnia

Sypialnia

Sypialnia

Sypialnia

Sypialnia

Sypialnia

Sypialnia

Sypialnia

Sypialnia

Sypialnia

Sypialnia

Sypialnia

Sypialnia

Sypialnia

Sypialnia

Sypialnia

Sypialnia

Sypialnia

Sypialnia

Sypialnia

Sypialnia

Sypialnia

Sypialnia

Sypialnia

Sypialnia

Sypialnia

Sypialnia

Sypialnia

Sypialnia

Sypialnia

Sypialnia

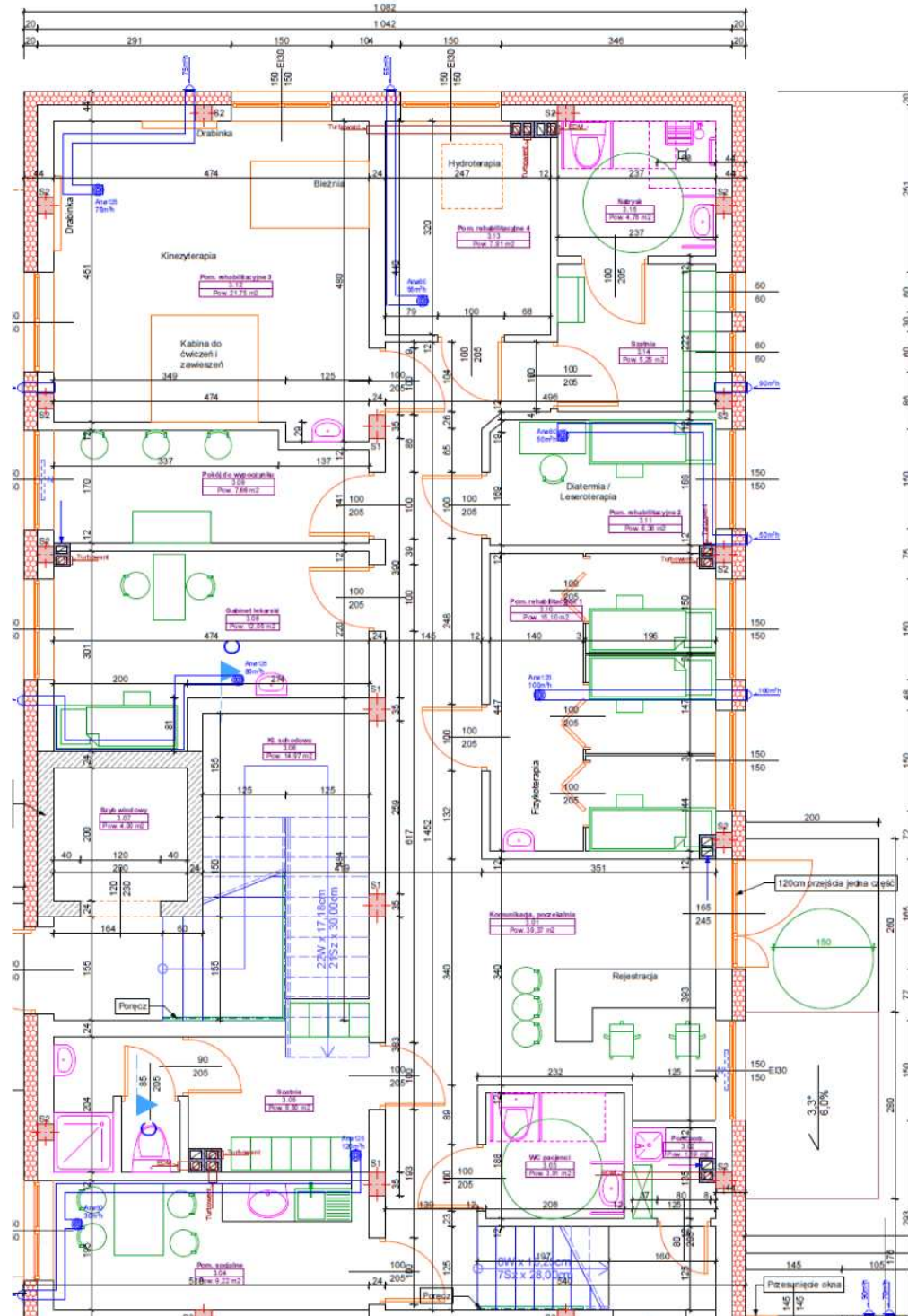
Sypialnia

Sypialnia

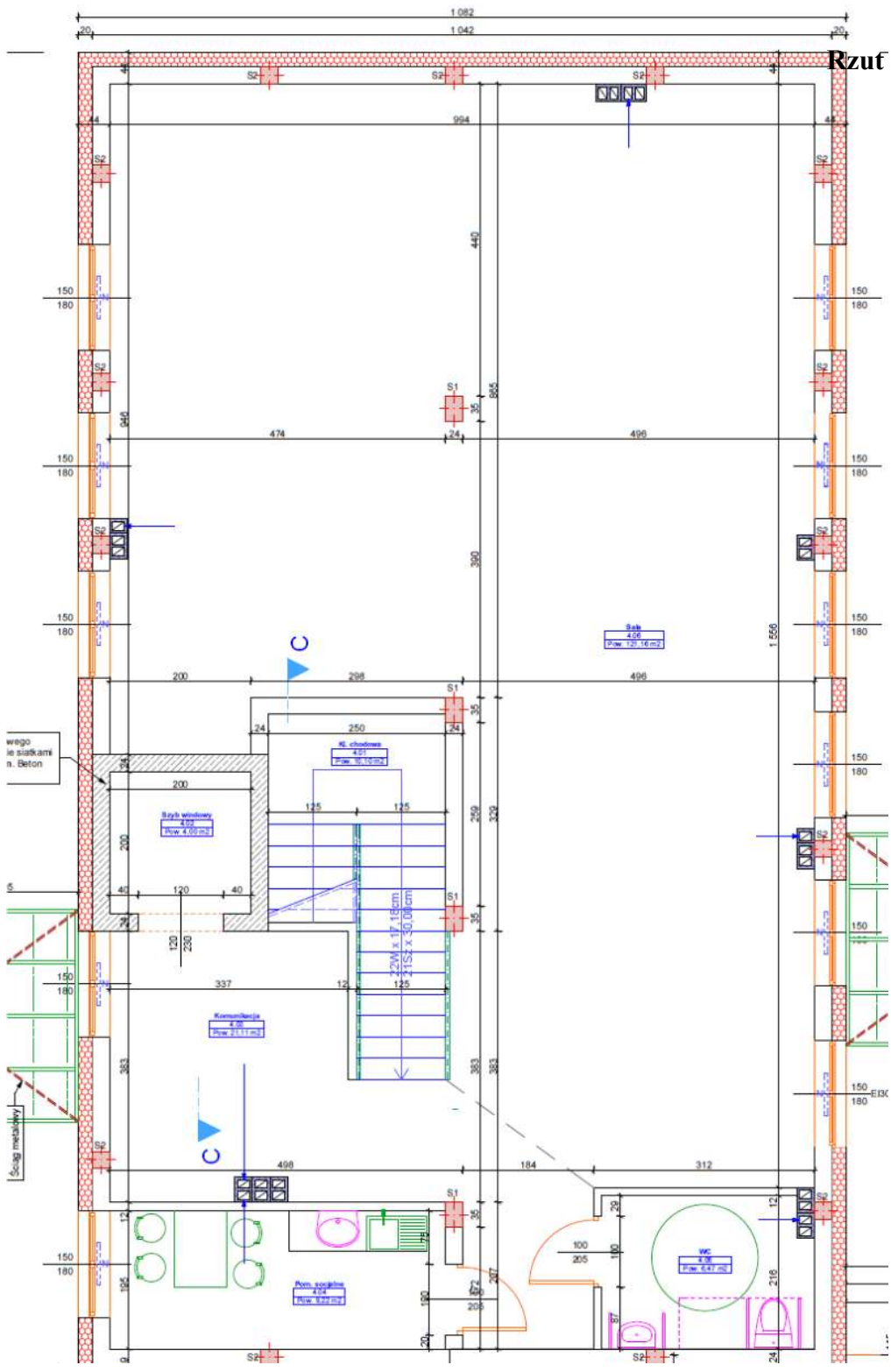
Sypialnia

Sypialnia

CZĘŚĆ II



Rzut parteru



Rz. I piętra